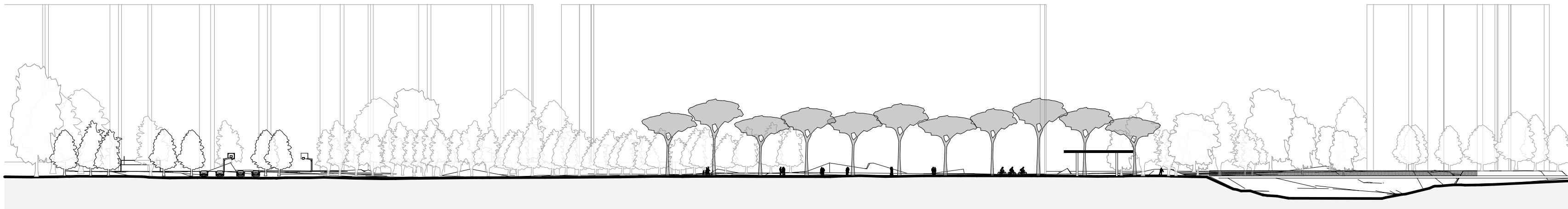
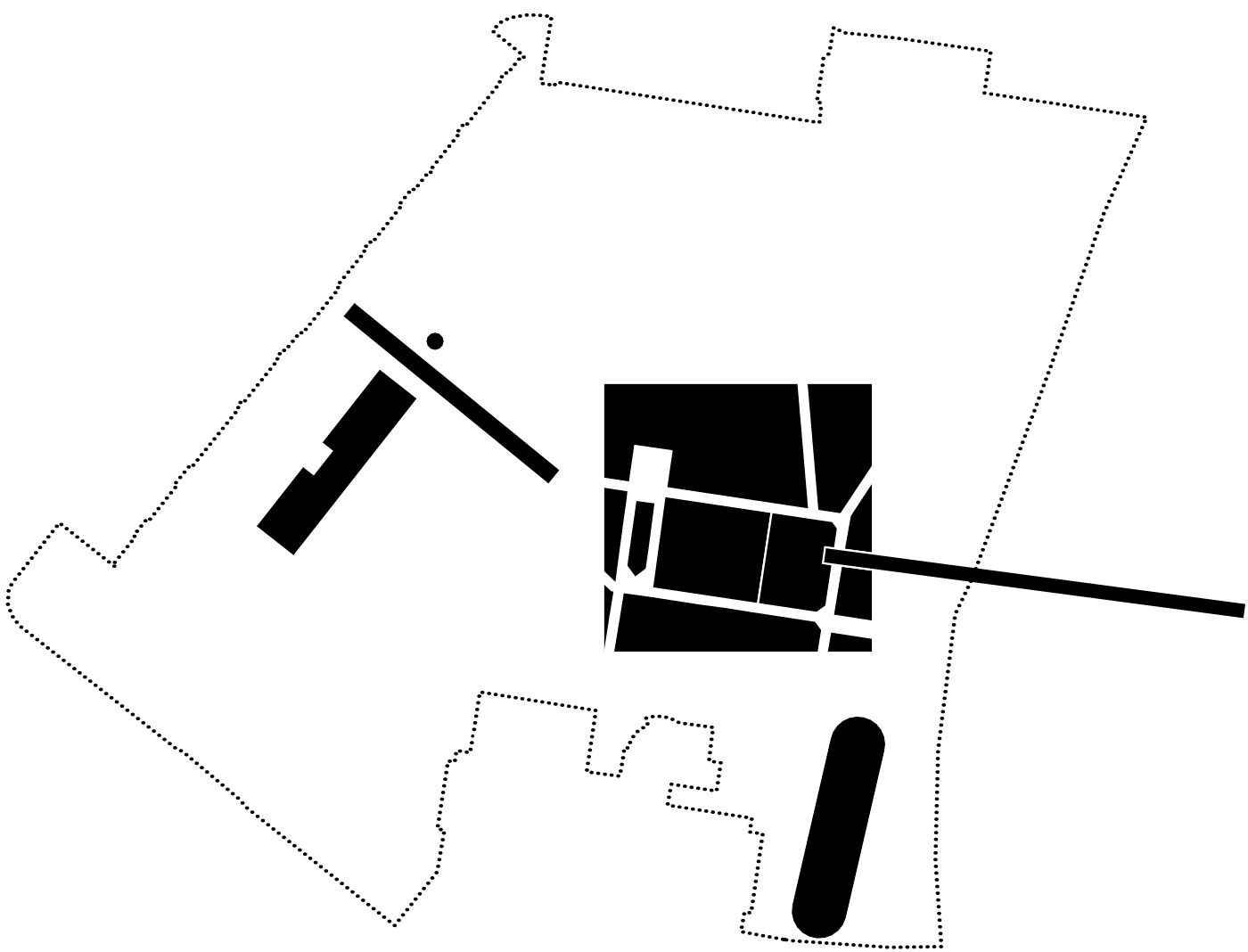




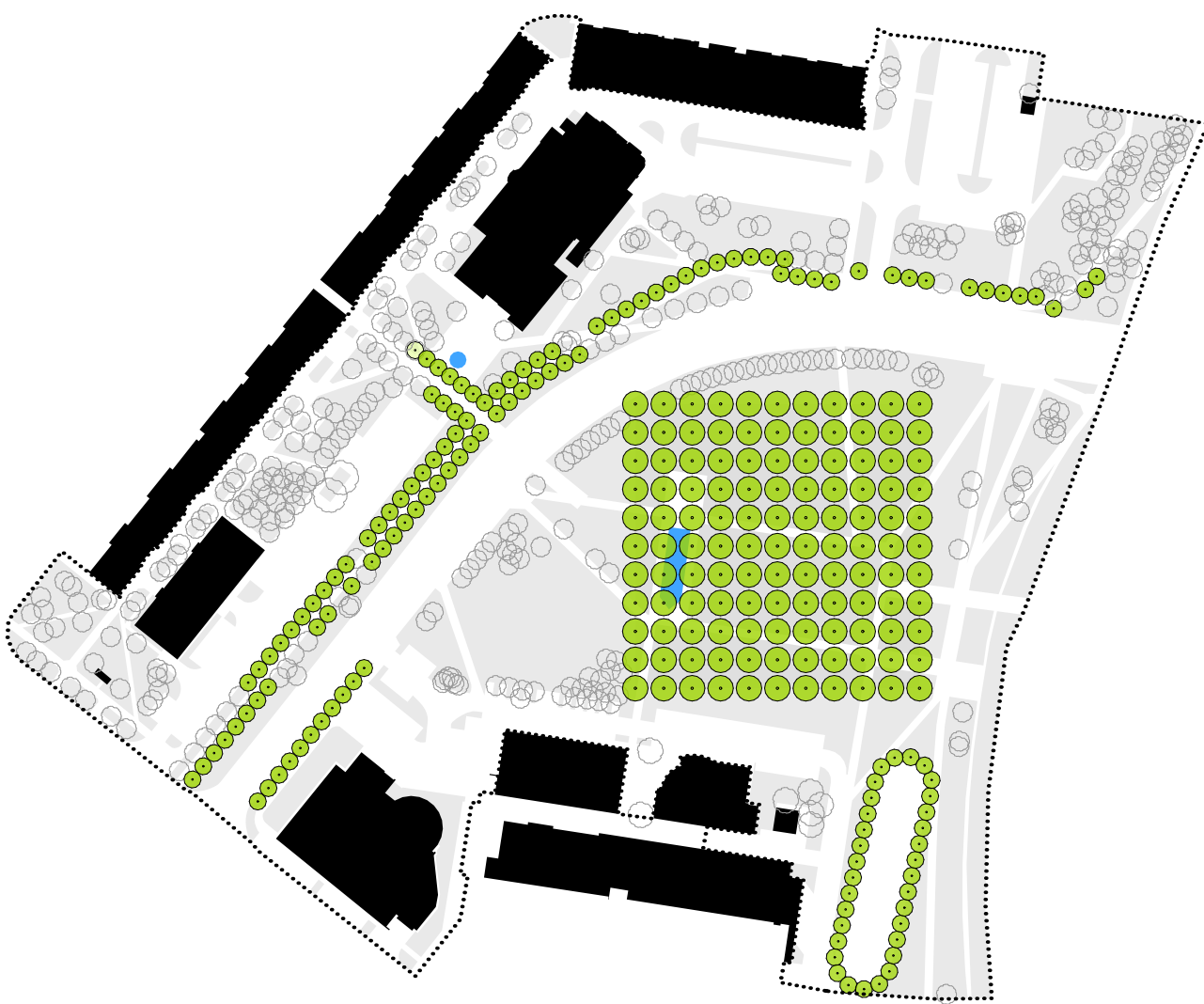
SITUÁCIA 1:750



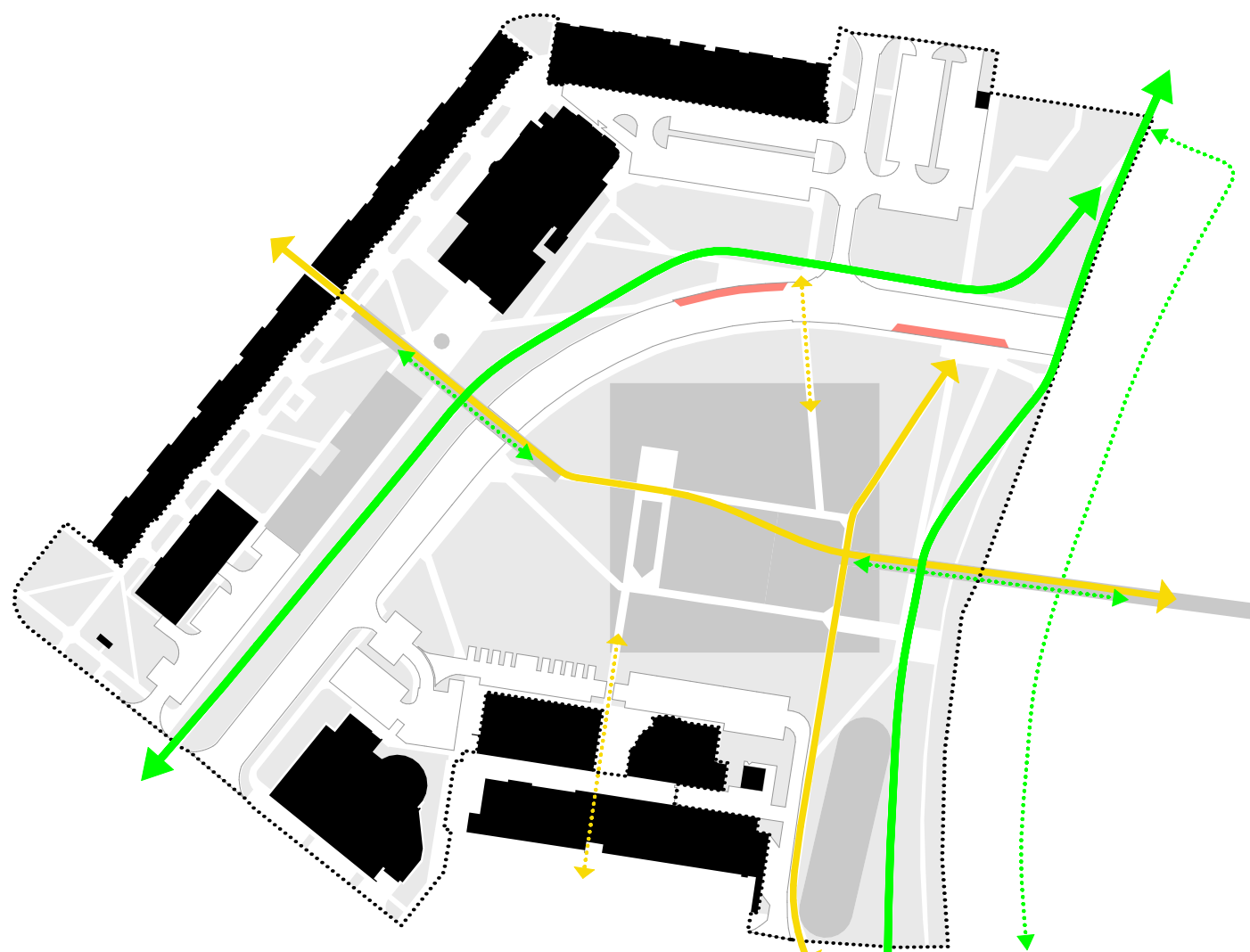
REZ AA 1:750



ŠTRUKTÚRY



STROMY



CHODEC, CYKLISTA, MHD

ANOTÁCIA

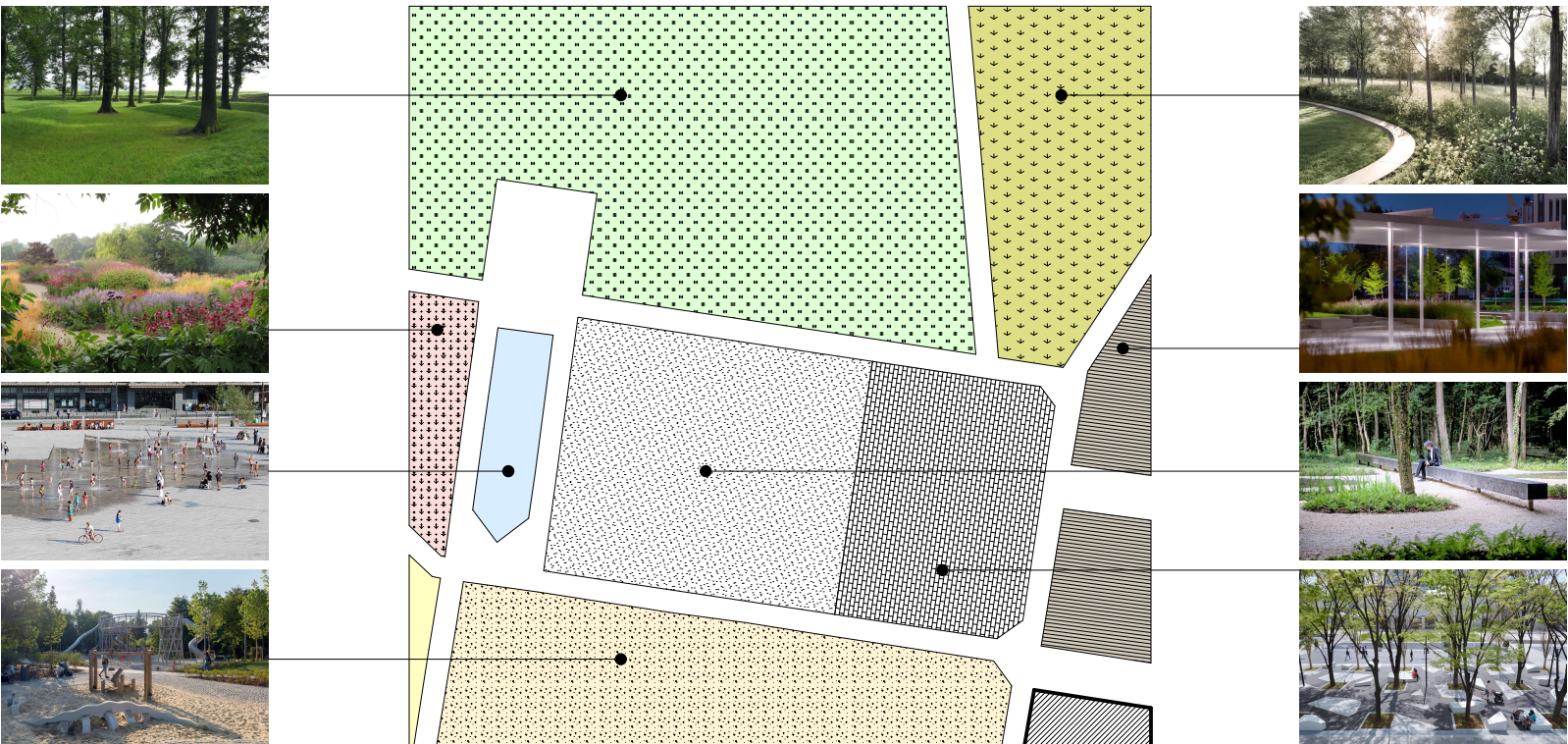
Návrh sa snaží o vytvorenie verejného priestoru, ktorý bude jednoduchý, pochopiteľný, pragmatický, logický, ekologický a ekonomický. Koncept reaguje na zaužívané postupy v tvorbe otvorených námestí a prináša iný pohľad na usporiadanie krajinej štruktúry.

Snahou je vytvoriť nový typ prírodného priestoru v meste, v urbanénnej zóne, takzvaný "URBÁNNY LES", v ktorom prevláda prírodný charakter, dominujú stromy, ale ponúka všetky benefity (funkcie) mestského verejného priestoru. Vzniká tak príjemné pobytové miesto v tieni, zabraňuje sa prehrievaniu spevnených plôch a pomáha zadržiavaniu vody v krajine. Sieť stromov znižuje mierku, vyplňa voľný otvorený priestor a zútluňuje ho.

Urbánný les má jednoduchý pôdorysný tvar štvorca 100x100m, ktorý je kontrastne vložený do riešeného územia a preložený cez existujúcu sieť komunikácií. Prienikom nového so starým vznikajú nové plochy naplnené rôznou špecifickou funkciou a vzťahom. Figúra pôvodných trás je funkčná, overená životom, pohybom obyvateľov a slúži ako odkaz na to minulé, ako pomôcť miestu.

Pravidelný raster kmeňov stromov každých 10x10m vytvára zaujímavé kompozície ich prekrývaním, najmä pri pohybe chodca. Verejné podujatia sa vedľa prispôbia týmto "vertikálam", tie dokonca priam vytvárajú rôzne scény, priehľady, pocíty a atmosféry. Urbánný les nie je uzatvorený, je naplnený a má zachovanú vzdušnosť. Je to zdieľané územie cyklistu a chodca.

Etapiácia: 1. úprava existujúcich plôch; 2. výsadba stromov a vytvorenie nových pobytových plôch; 3. drobná architektúra (pavilón, bistro s wc, mobiliár a osvetlenie); 4. ostatné stavebné štruktúry (skatepark, napojenie cez ulicu Jirásková a ihrisko, lávka k el. zástavke, cyklotrasa).



ZÓNY

ETAPIÁCIA

- Úprava existujúcich plôch
- Výsadba stromov a vytvorenie nových pobytových plôch
- Drobná architektúra (pavilón, bistro s wc, mobiliár a osvetlenie)
- Ostatné stavebné štruktúry (skatepark, ihrisko, prepojenie ul. Jirásková, lávka k el. zástavke, cyklotrasa).

BILANCIE

Parameter	m <sup>2</sup>	/	%
Celková nepriepustná plocha (jadro + dotknuté územie) = asfalt, betón, dlažba	25 136	m <sup>2</sup>	/ 36 %
Celková priepustná plocha (jadro + dotknuté územie) = mlat, trávnik, EPDM	44 061	m <sup>2</sup>	/ 64 %
Spolu	69 197	m <sup>2</sup>	/ 100 %